



令和7年度

夏季家族健康診断

全国土木建築国民健康保険組合 関西健康管理センター
〒540-0008 大阪市中央区大手前2-1-2 国民会館大阪城ビル3F

平素から当センターをご利用いただき、厚くお礼申しあげます。

さて、今年度もご家族の方向けに下記のとおり健康診断を実施します。このご案内をお送りした皆さま(令和8年3月末までに30歳以上となられる方)は、全国土木建築国保組合の補助によりお値打ちな負担金となりますので、ぜひご利用ください。

なお、人間ドック、スマート+(プラス)、スマートドック、生活習慣病健診及び特定健康診査に対する全国土木の補助は、年度(4月から翌年3月)内において1回のみですのでご注意ください。

1. 実施期間

令和7年7月7日(月)～令和7年9月30日(火)

レディースデー：7月14日(月)・8月18日(月)・9月8日(月)の午後
(放射線技師を除き、女性スタッフが担当いたします。)

※土曜・日曜・祝日及び8月12日(火)は休診となります。

※午後の予約枠の方が余裕がありますので、スムーズに健診を受けていただけます。

(特に7月中の午前は、事業主健診の受診者も多いため、混雑しています。)

2. 健診コースおよび負担金

健診コース	負担金(税込)	組合からの助成金
スマートドック	5,500円	30,700円
生活習慣病健診	3,360円	25,200円
定期健康診断	7,030円	—

※検査項目は「健康診断項目表」をご覧ください。

3. キャンペーン(家族被保険者の方)

1 スマート+(負担金無料) ※コースに含まれないオプション検査は別途ご負担いただきます。

節目年齢(年度末年齢が30、40、50、60歳)に該当する方は追加補助にて無料となります。また、検査項目はスマートドックの内容です。

今年度該当する方

- ・30歳(平成7年4月1日～平成8年3月31日生まれ)
- ・40歳(昭和60年4月1日～昭和61年3月31日生まれ)
- ・50歳(昭和50年4月1日～昭和51年3月31日生まれ)
- ・60歳(昭和40年4月1日～昭和41年3月31日生まれ)

2 リピーターキャンペーン(△1,000円)／お久しぶりね・初めましてキャンペーン(△360～500円)

昨年度、当センターで健診を受診された方は、健診コース負担金から1,000円割引となります。また、昨年度は当センターを利用しなかったけど、過去4年間に当センターを利用された方、もしくは今までに当センターを1度も利用されたことがない方は、500円または360円割引いたします。

3 スマートオプション割引

スマートドックにオプション検査を追加されますと、最大3,000円割引となります。

裏面に続く

4. プレシャスコース（被保険者以外の方）

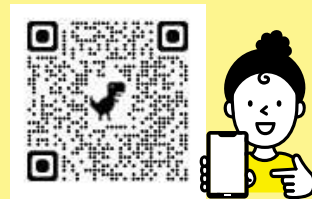
ご両親、知人、大切な方に健診を是非お勧めください。

5. オプション検査

通常の健診コースにオプション検査を追加して、健診をより充実に
していただけます。

※オプション検査項目及び料金は「オプション検査一覧表」をご覧ください。
※胃内視鏡検査・マンモグラフィー検査・乳房超音波検査は事前の電話予約
が必要です。

詳細はホームページを
ご参照ください。



<https://www.kankencenter.or.jp/union/>

関西健康管理センター

検索

6. 野菜摂取の充足度測定イベント（ベジチェック測定）

開催日時

- ①令和7年7月14日(月) 13:00～15:30 ②令和7年8月18日(月) 13:00～15:30
③令和7年8月28日(木) 10:00～15:00 ④令和7年8月29日(金) 10:00～15:00

対 象

健康診断を受診された方（健診終了後にベジチェック測定します。）
※ベジチェック測定のための実施はございません。

測定の流れ

- ①ベジチェック測定：手のひらをセンサーにかざすだけで
簡単に「野菜摂取状況」をチェック
②管理栄養士による結果説明とプチ野菜摂取アドバイス



7. お申し込み方法

「健康診断申込書」をご記入のうえFAX送信または郵送いただくか、
右のWebフォームにてお申込みください。

[FAX] 06-6942-6249

[Web] <https://ws.formzu.net/fgen/S478636476/>



注意
事項

胃内視鏡検査・マンモグラフィー検査・乳房超音波検査は検査枠に限りがありますので、
事前の電話予約が必要となります。

8. 来所時のお願い



- ・マスクを着用いただくとともに極力会話を控えていただきますようお願いいたします。
- ・入室時の検温及び手指消毒にご協力をお願いします。
- ・ご予約時間をお守りいただき、密集・密接を避けることにご協力をお願いします。

お問い合わせ先

全国土木建築国民健康保険組合
関西健康管理センター

〒540-0008 大阪市中央区大手前2-1-2国民会館大阪城ビル3F

お気軽にお問い合わせください。

Tel. 06-6942-6411

<http://www.kankencenter.or.jp/>



関西健康管理センター 健康診断項目表

検査項目	スマートドック	生活習慣病 健診	プレシャス コース	定期 健康診断 (法定項目)
料金	5,500円	3,360円	18,860円 (土木以外の方)	7,030円
診察	内科（聴打診・触診・視診・問診）	○	○	○
身体計測	身長・体重・BMI・腹囲	○	○	○
	体脂肪率	×	×	×
眼科検査	視力	○	○	○
	眼底（両眼）	○	○	×
	眼圧（両眼）	×	×	×
耳鼻科検査	聴力（1000Hz・4000Hz）	○	○	○
尿検査	糖・蛋白	○	○	○
	潜血・PH	○	○	×
便検査	潜血（2日法）	○	○	×
血液一般・貧血	赤血球・白血球・血色素量・ヘマトクリット	○	○	○
	血小板数・MCV・MCH・MCHC	○	○	○
免疫検査	CRP	○	×	×
感染症	HBs抗原・HCV抗体（30歳以上、5歳刻みで実施）	○	×	×
血漿蛋白	総蛋白	○	○	×
	A/G比	○	×	×
	アルブミン	×	×	×
肝・胆・膵・心筋検査	AST（GOT）・ALT（GPT）・γ-GTP	○	○	○
	総ビリルビン・ALP・LDH・CHE・アミラーゼ	○	×	×
腎・電解質	尿素窒素・クレアチニン・eGFR	○	○	×
	カルシウム	×	×	×
脂質代謝	総コレステロール	○	×	○
	HDLコレステロール・LDLコレステロール・中性脂肪	○	○	○
	non-HDLコレステロール	○	○	×
糖代謝	血糖・HbA1c	○	○	○
尿酸代謝	尿酸	○	○	×
呼吸器系検査	胸部エックス線撮影（正面）	○	○	○
	肺機能検査	×	×	×
胃検査	胃部エックス線撮影（直接）	○	○	×
超音波検査	腹部（胆のう・肝臓・脾臓・膵臓・腎臓）	○	○	×
循環器系検査	心電図・心拍数・血圧	○	○	○

おすすめはスマートドックです。（スマートドックにのみ含まれる検査項目（太字）は以下のとおりです。）

【スマートドックにのみ含まれる検査項目】

- ・**体脂肪率** 体に占める脂肪の比率をパーセントで表したものです。家庭で測定する市販の体脂肪計よりも精度の高い測定器を使用します。
- ・**眼圧検査** 眼球形態を維持するための眼球内圧を測定する検査です。緑内障をはじめとする疾患のスクリーニング検査として有用です。
- ・**アルブミン** アルブミンのほとんどが肝臓で産生されるため、肝臓の働きや栄養状態を調べます。
- ・**カルシウム** カルシウムの99%は骨や歯にあり、血液中のわずかなカルシウムを調べることで、副甲状腺や骨の病気がわかります。
- ・**肺機能検査** 呼吸により肺から出入りする空気量を測って、肺の容積や気道が狭くなっていないかなど呼吸の能力を調べる検査です。喘息、閉塞性肺機能障害（COPD）などをはじめとする疾患のスクリーニング検査として有用です。

オプション検査一覧表

No.	検査項目	検査内容	料 金（税込）
1	腫瘍マーカー検査 （5項目）	「がんの疑い」がないか調べます。 ※5項目（ ）内は、主な検査部位を記載しています。 ① C E A（大腸、食道、胃） ② C A 19－9（すい臓、胆管、胆嚢） ③ A F P（肝臓） ④ C Y F R A（肺） ⑤ P S A（男性 前立腺） C A 125（女性 卵巣）	4,400円
2	甲状腺機能検査	「甲状腺機能」に異常がないか調べます。 ※3項目 ① T S H、② F T 4、③ T g	3,300円
3	NT-proBNP検査 （心不全マーカー）	「心不全や狭心症のリスク」を調べます。	2,200円
4	A B C 検診 （ピロリ抗体・ペプシノゲン検査）	「胃がんのリスク」を調べます。胃がんの早期発見・早期治療の可能性を高められます。	3,850円
5	ピロリ抗体検査	「ピロリ菌の有無」を調べます。	2,200円
6	アレルギー検査	アレルギーの原因となることが多いアレルゲン39項目を調べます。	15,400円
7	ロックス・インデックス検査	「脳梗塞・心筋梗塞のリスク」を調べます。脳梗塞・心筋梗塞の早期発見・早期治療の可能性を高められます。	12,100円
8	大腸がんリスク検査	「大腸がんのリスク」を調べます。大腸がんの早期発見・早期治療の可能性を高められます。 ※腫瘍マーカー検査にも「大腸がん」の項目は含まれていますが、より精度の高い検査です。	17,600円
9	すい臓がんリスク検査	「すい臓がんのリスク」を調べます。すい臓がんの早期発見・早期治療の可能性を高められます。 ※腫瘍マーカー検査にも「すい臓がん」の項目は含まれていますが、より精度の高い検査です。	17,600円
10	血圧脈波検査 （動脈硬化検査）	専用の機器により血管の硬さや詰まり具合を測定し、「動脈硬化の進行度」を調べる検査です。	2,750円
11	腸内フローラ検査	便検査で、腸内に生息する「常在細菌（腸内フローラ）」を調べます。検査結果を基に生活習慣の見直しを行うことで、様々な病気にかかるリスクを減らすことができます。	16,800円
12	胃内視鏡検査 （経口検査）	胃内視鏡により、食道、胃、十二指腸の粘膜を観察し、「胃の炎症、潰瘍、腫瘍」等を調べる検査です。 ※ 喉に局所麻酔を行い検査を実施します。経鼻検査及び全身麻酔検査は行っておりません。	補助あり 3,300円 〔全国土木被保険者で、 年度末年齢が50歳以上の 偶数年齢の方 ※2年に1回の補助〕
			補助なし 6,600円
13	マンモグラフィー検査	乳房撮影専用X線装置を用いて乳房を圧迫し、乳房内の組織の差を写し出す画像検査です。マンモグラフィでは、「しこり」や「石灰化」のように触れることのできない小さな病変を写し出すことができるため、早期乳がんや乳がん以外の病変を見つけ出すことに非常に有効です。	補助あり 2,600円 〔全国土木被保険者で、 年度末年齢が40歳以上の 偶数年齢の方 ※2年に1回の補助〕
			補助なし 6,600円
14	乳房超音波検査	専用機器の超音波を用いて、「乳腺内の疾患」の有無を調べる検査です。（痛みや被ばくはありません。）	4,400円

主な健診コース一覧

対象年齢	コース	内容	対象者	負担金(税込)		
				被保険者		一般
				補助あり	補助なし	
30歳以上の 方のみ	スマートドック	「生活習慣病健診」に肺機能検査、眼圧検査等を加えた 充実の人間ドック です。なお、肺機能検査は、コロナウイルス感染症対策のため休止しております。 スマートドックにオプション検査を追加すると 最大3,000円の割引が適用されますので、お得に受診いただけます。 (オプション割引)	30代から、「健康状態が良い人」と「悪い人」の差がはっきりと出やすい時期です。今は健康でも、将来、発症するかもしれない病気の早期発見や早期治療、発症を未然に防ぐため、 30歳以上の方にスマートドック受診をお勧めしております。	5,500円	36,200円	45,100円
	スマートプラス (節目年齢)	スマートドックにオプション検査(腫瘍マーカー検査、乳房超音波検査、甲状腺機能検査)を追加した特別なコースです。 スマートプラスは、全額自己負担の場合47,900円のコースですが、 全国土木建築国保組合の家族被保険者で、節目年齢に該当する方は無料で受診いただけます。	節目年齢(年度末年齢30・40・50・60歳)に該当する家族被保険者の方 ・30歳(平成6年4月1日～平成7年3月31日生まれ) ・40歳(昭和59年4月1日～昭和60年3月31日生まれ) ・50歳(昭和49年4月1日～昭和50年3月31日生まれ) ・60歳(昭和39年4月1日～昭和40年3月31日生まれ)	無料		
	生活習慣病健診	定期健康診断に胃部X線検査、腹部エコー検査、眼底検査、一部血液検査を追加しております。		3,360円	28,560円	35,200円
全年齢	プレシャスコース	生活習慣病健診と同等の充実した検査内容をリーズナブルな料金で受診できます。 検査内容は、生活習慣病健診の検査項目から、一部血液検査を省略したものとなっています。 (OB健診とプレシャスコースの内容は同一です。)	「一般の方(被保険者以外の方)」 も被保険者の方の紹介により、OB健診を受診することができます。 ※申込書にご紹介者(被保険者)の記入が必要です。			18,860円
	定期健康診断	法定健診項目			7,030円	8,020円
健診時のお願い	<ul style="list-style-type: none"> ・マスクを着用いただくとともに極力会話を控えていただきますようお願いいたします。 ・入室時の検温及び手指消毒のご協力をお願いいたします。 ・ご予約時間を守り、密集・密接を避けることにご協力をお願いいたします。 ・更衣関係 検査着の下は、下着(無地のTシャツ、パンツ、靴下)以外は全てお脱ぎください。 ※脱いでいただくもの ストッキング、ブラジャー、スポーツブラ、プラトップ(肩紐にアジャスターが付いているものを含む) ※外していただくもの ネックレス(磁気ネックレス含む)、腕時計、ブレスレット ・コンタクトケース 眼圧測定(スマートドック)の際は、コンタクトレンズを外していただきますのでコンタクトケースをお持ちください。 					