

# リピーター・お久しぶりね・ 初めましてキャンペーン

※料金はすべて税込表記です



昨年度(2024年4月～2025年3月の間)、  
当センターで健診を受診されたご家族の方が対象です

## リピーター キャンペーン

30歳以上限定

### スマートドック

通常 5,500 円が

**4,500 円**

### 生活習慣病健診

通常 3,360 円が

**2,360 円**

### 定期健康診断

通常 7,030 円が

**6,030 円**

また今年も！



お申込みいただいた健診コースから**1,000 円割引**いたします

## お久しぶりね キャンペーン

昨年度(2024年4月～2025年3月の間)は当センターを  
利用しなかったけど、**それ以前(2020年4月～2024年3月  
の間)当センターで健診を受診されたご家族の方が対象**です

久しぶりに受けようかしら♪



30歳以上限定

### スマートドック

通常 5,500 円が

**5,000 円**

### 生活習慣病健診

通常 3,360 円が

**3,000 円**

お申込みいただいた健診コースから**500 円または 360 円割引**いたします

当センターでの健診利用が  
1度もなかったご家族の方が対象です

## 初めまして キャンペーン

30歳以上限定

### スマートドック

通常 5,500 円が

**5,000 円**

### 生活習慣病健診

通常 3,360 円が

**3,000 円**

健保の補助手続きも  
不要なので  
初めてでも安心♪



お申込みいただいた健診コースから**500 円または 360 円割引**いたします

健康診断の  
コース内容

30歳以上限定

スマートドック：生活習慣病健診＋肺機能検査、眼圧検査など

生活習慣病健診：定期健康診断＋胃X線、腹部エコー、眼底検査など

定期健康診断：労働安全衛生法に定める項目(身体測定、胸部X線、血圧、血糖、肝機能など)

※詳細は項目表に記載しています。(上記健診項目には「特定健康診査」の内容がすべて含まれています。)

大切なご両親、祖父母、お世話になった方へ  
あなたの想う「大切な方」に健診をお勧めしてみませんか？

# プレシャスコース

当コースは、しっかりした健康診断や人間ドックを受けたことがない方にもお勧めです。

被保険者以外の方もご利用いただけます。（被保険者の紹介が必要です）

「健康診断申込書」に被保険者のお名前をご記入ください。

コース内容	金額(税込)
<b>プレシャスコース</b> <small>※生活習慣病健診と同等の検査内容がリーズナブルに受診いただけます。 （腹部エコー・胸部X線・胃透視も含まれています。）</small>	<b>18,860円</b>

健診項目につきましては、裏面をご覧ください。



申し込み方法 別紙「健康診断申込書」に必要事項をご記入のうえ、「FAX」又は「郵送」にてお申し込みください。

全国土木建築国民健康保険組合  
関西健康管理センター

〒540-0008 大阪市中央区大手前2-12国民会館大阪城ビル3F

お気軽にお問い合わせください。

Tel. 06-6942-6411

<http://www.kankencenter.or.jp/>



## プレシャスコース検査項目

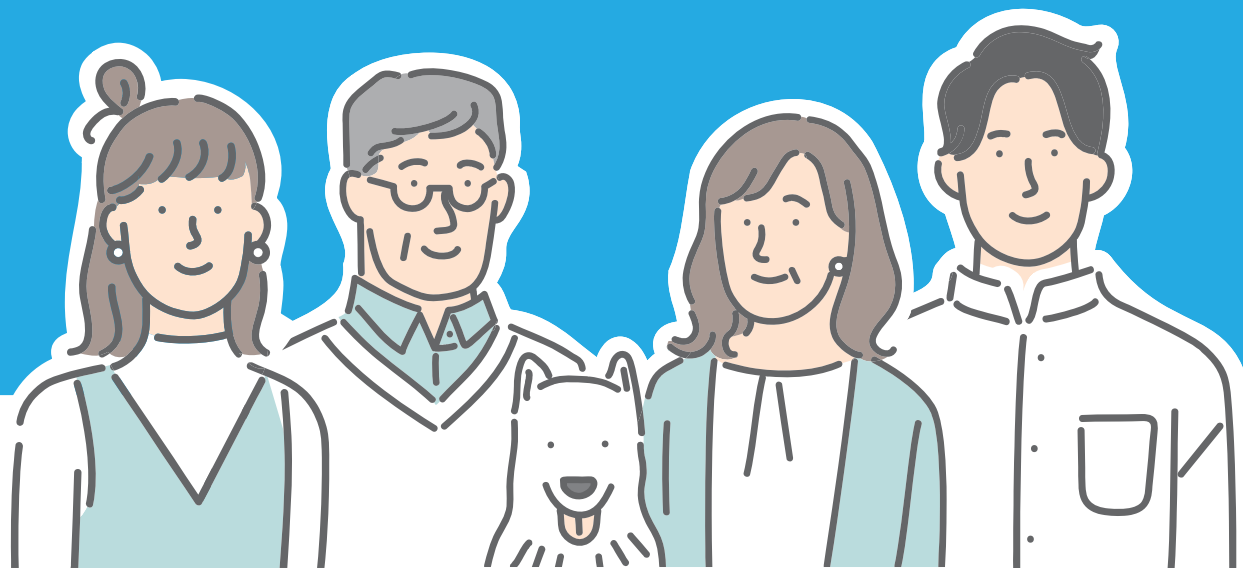
検査項目		対象疾患
診察	聴打診	
問診	既往歴・自覚・他覚症状	
身体計測	身長・体重・BMI・腹囲	肥満度
生理学	視 力	視力
	聴 力(1000・4000Hz)	聴力障害
	血 圧	高血圧症等
	心電図	不整脈・狭心症等
	眼 底(両目)	動脈硬化症等
X線	胸部直接(大角)	肺がん・肺結核等
	食道・胃・十二指腸(直接)	胃潰瘍・胃がん等
超音波	肝・胆・膵・腎・脾	脂肪肝・胆石症等
生化学	総蛋白	肝臓・胆管・胆嚢疾患等
	AST(GOT)	
	ALT(GPT)	
	γ-GTP	
	血 糖(空腹時)	糖尿病等
	HDL・LDLコレステロール	脂質異常症、動脈硬化症等
	中性脂肪	
	尿酸	高尿酸血症等
	クレアチニン、尿素窒素 eGFR	腎臓疾患等
血液学	HbA1c	糖尿病等
	赤血球数	貧血、感染症等
	白血球数	
	血色素量	
	ヘマトクリット	
	MCV・MCHC	
	血小板数	
	MCH	
尿・糞便	糖・蛋白	腎臓、泌尿器疾患等
	pH・潜血	
	便潜血2日法(大腸癌)	大腸がん等



▶ 節目年齢に該当するご家族の方の健診コース ◀

# スマート+<sub>プラス</sub>

「スマートドック」にオプション検査を追加した「スマート+（プラス）」を  
節目年齢（年度末年齢が30・40・50・60歳）に該当する家族の方は、  
**無料（自己負担なし）**でご利用いただけます。



## スマート+コース内容

## 検査内容

### スマートドック

人間ドック並みの総合的な健康診断です。

### 腫瘍マーカー検査 (5項目セット)

5種類の腫瘍マーカーをセットにした検査です。  
CEA、CA19-9、AFP、CYFRA、PSA（男性）、CA125（女性）

### 甲状腺機能検査

甲状腺機能に異常がないかをお調べします。

### 乳房超音波検査

乳房の腫瘍等の病変・状態をお調べします。  
(女性の方のみです)

### NT-proBNP検査 (心不全マーカー)

心不全や狭心症のリスクを調べる血液検査です。  
(男性の方のみです)

**無料（自己負担なし）**で受診いただけます。

※節目年齢（年度末年齢が30・40・50・60歳）に該当する家族の方が対象です。

申し込み方法 別紙「健康診断申込書（FAX・郵送）」、またはWebフォームにてお申し込みください。

全国土木建築国民健康保険組合  
関西健康管理センター

〒540-0008 大阪市中央区大手前2-1-2国民会館大阪城ビル3F

お気軽にお問い合わせください。

Tel. 06-6942-6411

<http://www.kankencenter.or.jp/>



(Webフォーム)

お得!

＼スマートドックにオプション検査をつけると /

# スマートオプション割引

スマートドック基本料金

5,500円

+

オプション検査

下記オプション検査から、項目を選択できます。

1項目につき1,000円割引(最大3,000円割引)

※スマートドックの検査項目については、

別紙「関西健康管理センター 健康診断項目表」をご覧ください。

スマートドック限定のお得な割引プランです。

10年後、20年後も健康でいるために厳選したオプションです。

## オプション検査

### 血液検査

●腫瘍マーカー検査	4,400円	●ロックス・インデックス検査	12,100円
●ABC健診	3,850円	●アレルギー検査	15,400円
●甲状腺機能検査	3,300円	●大腸がんリスク検査	17,600円
●ピロリ抗体検査	2,200円	●すい臓がんリスク検査	17,600円
●NT-proBNP検査(心不全マーカー)	2,200円		

### その他

●腸内フローラ検査	16,800円	●胃内視鏡検査	6,600円
●マンモグラフィー検査	6,600円	●乳房超音波検査	4,400円
●血圧脈波検査	2,750円		

引続き感染対策はしっかり行っていますので安心してお越しください。

スマートドックは、従来のスタンダードコース「生活習慣病健診」に「肺機能検査」「眼圧検査」等を加えた充実の人間ドックです。

※組合直営施設の「厚生中央病院」で実施している1日人間ドックと同等の検査内容です。



全国土木建築国民健康保険組合  
関西健康管理センター

〒540-0008 大阪府大阪市中央区大手前2-1-2国民会館大阪ビル3F

お気軽にお問い合わせください。

Tel. 06-6942-6411

<http://www.kankencenter.or.jp/>

